

A detailed photograph of a green bird, possibly a New Zealand bellbird, is the central focus. The bird is perched on a green plant stem and is facing left. It has a distinctive white, spherical collar around its neck. The bird's feathers are a mix of green and blue, with some white highlights. The background is a solid, vibrant blue with a subtle, repeating geometric pattern of small white squares.

KPMG New Zealand Korea Business Practice

KPMG 뉴질랜드
코리아 데스크

2023

kpmg.com/nz

CONTENTS

목차

Global Korea Business Practice overview Global Korea Business Practice 개요	1
KPMG New Zealand at a glance KPMG NZ 소개	4-5
Enterprise life stages and KPMG services 사업 단계별 KPMG 제공 서비스	6-7
Overview of KPMG services KPMG 주요 서비스	8-19
KPMG contacts KPMG 연락처	20-22

Cover image: New Zealand Tūi

Overview

GLOBAL KOREA BUSINESS PRACTICE 개요

KPMG is a leading provider of professional services including audit and assurance, tax / transfer pricing, deal advisory, and management and risk consulting service.

KPMG's Global Korea Business Practice is a network of professionals dedicated to assisting Korean companies to succeed in their overseas business.

Jean Kim who leads the Korea Business Practice for KPMG New Zealand worked for a global conglomerate in Korea and understands the Korean market and corporate culture. She has over 10 years' experience in providing transfer pricing services to global enterprises including a number of Korean based companies.

KPMG hopes to become your best business partner going forward to assist your company in furthering global expansion endeavors.



Jean Kim 김현진
KPMG New Zealand
National Leader -
Korea Business Practice

KPMG 는 회계감사, 세무/이전가액, 재무자문, 경영&리스크 컨설팅 등의 영역에서 업계를 선도하는 전문적인 서비스를 제공하고 있습니다.

KPMG 의 Global Korea Business Practice 는 전세계에 걸친 전문가 Network 를 활용하여 대한민국 기업의 성공적인 해외진출을 지원합니다. 현재 뉴질랜드를 포함한 전세계 26 개 국가에 33개 Korea Business Practice 를 설립하여 현지에서 최상의 서비스를 제공하고 있습니다.

국내 대기업에서의 근무 경력과 10년 이상 해외 기업을 대상으로 이전가액 서비스를 제공한 이력을 갖춘 김현진 이사는 뉴질랜드에서 귀사에 차별화된 가치를 제공해 드릴 것입니다.

KPMG 가 귀사의 성공적인 글로벌 시장 도약을 함께할 최고의 파트너가 되어드리겠습니다.



Chris Shin 신경철
Head of KPMG's Global
Korea Business Practice

KPMG NEW ZEALAND AT A GLANCE

KPMG 뉴질랜드 소개

KPMG New Zealand has over 85 partners and 1000+ employees based in Auckland, Tauranga, Hamilton, Wellington, Christchurch, Ashburton and Timaru.

Our executive leadership is shared by Chief Executive, Godfrey Boyce and Executive Chair, Matthew Prichard.

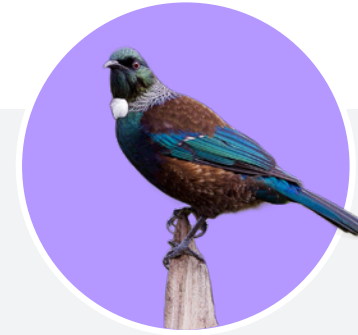
At KPMG we work shoulder-to-shoulder with our clients – providing deep expertise that delivers real results.

We work across many industries and sectors including; government, financial services, agri-food, corporates, SME (small to medium sized enterprises) and Māori. We provide professional services across audit, tax and advisory. In addition, our enterprise team works with SMEs and family-owned businesses with ambitions to grow.

KPMG 뉴질랜드에는 85명의 파트너와 1000여명의 전문인력이 오클랜드, 웰링턴, 크라이스트처치, 해밀턴, 타우랑가, 애쉬버튼, 티마루 지역 오피스에 근무하고 있습니다.

최고경영진으로는 Chief Executive인 Godfrey Boyce 와 Executive Chair인 Matthew Prichard 가 KPMG 뉴질랜드를 함께 경영하고 있습니다.

KPMG는 보다 나은 결과를 만들기 위해 고객과 함께 협력하여 공공분야, 금융, 농업, 대기업/중소기업, 마오리족 관련 업무 등 분야에서 audit, tax, advisory 전문 서비스를 제공합니다. 또한 KPMG enterprise 팀은 중소기업 및 가족기업의 건강한 성장을 위해 그들과 함께 일하고 있습니다.



1840s J A Gilfillan was operating in the top half of the North Island.

1890s James Brown & Co, was also operating in Dunedin.

1970s Both were to become part of the Firm which would trade under the KPMG Peat Marwick name.

1977 Gilfillan & Co (previously Gilfillan Gentles Pickles Perkins & Co) and Morris Patrick & Co merged nationally to become Gilfillan Morris & Co.

1983 Gilfillan Morris & Co became Peat Marwick Mitchell & Co.

1987 The National Firm of Peat Marwick Mitchell & Co became Peat Marwick, a member firm of the international group of Klynveld Peat Marwick Goerdeler.

1990 The New Zealand firm changed to KPMG Peat Marwick.

1996 The New Zealand firm changed to KPMG.

1840년대 뉴질랜드 북섬 지역에서 J A Gilfillan 운영

1890년대 뉴질랜드 Dunedin 지역에서 James Brown & Co, 운영

1970년대 J A Gilfillan 와 James Brown & Co 는 이후 KPMG Peat Marwick 멤버펌으로 발전

1977년 Gilfillan & Co (구 Gilfillan Gentles Pickles Perkins & Co) 와 Morris Patrick & Co 의 합병으로 Gilfillan Morris & Co 탄생

1983년 Gilfillan Morris & Co 가 Peat Marwick Mitchell & Co

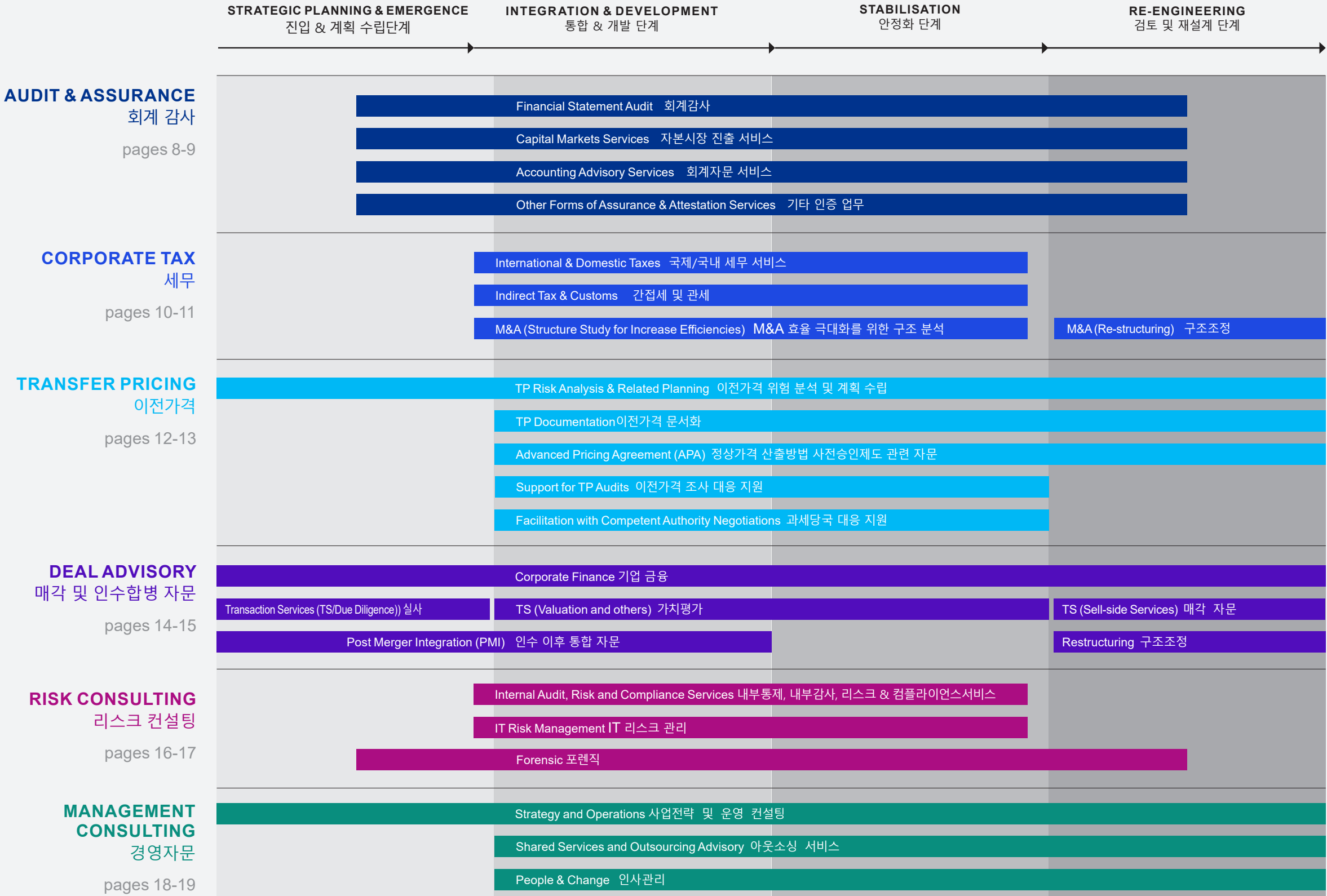
1987년 Peat Marwick Mitchell & Co 가 글로벌 그룹인 Klynveld Peat Marwick Goerdeler 의 멤버펌인 Peat Marwick 으로 변경

1990년 뉴질랜드 KPMG Peat Marwick 으로 변경

1996년 뉴질랜드 KPMG 로 변경

ENTERPRISE LIFE STAGES & KPMG SERVICES

사업 단계별 KPMG 제공 서비스



AUDIT & ASSURANCE

Integrity, quality and independence are the building blocks of KPMG's approach to audit.

KPMG strives to do more than just assess financial information.

Our professionals look holistically at their client's culture, the motivations of management, the industry in which it competes, competitive pressures, and any associated risks.

Our goal is to help companies respond to changing financial standards, address accounting challenges arising from business changes, improve corporate performance and increase value.

Financial Statement Audit

KPMG's audits, powered by Data and Analytics, combine industry experience, a globally consistent KPMG Audit Methodology and advanced analytical capabilities. Using automated audit capabilities to effectively understand data and investigate anomalies, our audit process does more than assess financial information – it enables our professionals to consider the unique elements of the business, including corporate culture, industry characteristics, competitive pressures and inherent risks. We offer our audit opinions on financial statements prepared in accordance with a range of relevant Generally Accepted Accounting Principles (GAAP), including those applicable in New Zealand, Korea, Australia, China, Singapore, UK, the US and other capital markets.

Capital Markets Services

We provide wide-ranging professional assistance and counseling to companies throughout their listing process. Our professionals are experienced in initial public offerings (IPOs) and restructuring for listing, on both local and international securities exchanges. We act as reporting accountants, performing audits of listing-related financial statements, and advising on accounting treatments and comments raised by the regulators. As part of our pre-IPO services, we also advise on a company's listing preparations including its operations, finance and management teams; assist in liaising with the sponsors and other advisors; and facilitate the sponsors' financial due diligence.

Accounting Advisory Services

In order to help companies respond to changing accounting standards and regulations, and to address the impacts of business change, we can provide advisory and training services on International Financial Reporting Standards (IFRS) Korean GAAP and NZ GAAP.

Other Forms of Assurance and Attestation Services

Beyond audit, we can tailor a multitude of other forms of assurance services to our clients' regulatory or management needs. A number of companies have realized that financial reports alone do not adequately communicate their value, performance or business risks. Many organisations disclose the non-financial information that they use to make decisions. KPMG can help provide assurance on such information to enhance the reliability and credibility of disclosed key performance indicators (KPIs) (including environmental and sustainability KPIs), compliance with regulations, and the status of systems of internal control. In this way, KPMG helps companies find new ways to enhance their reputations and information users' confidence, build and maintain trust with their stakeholders, improve their corporate performance, and ultimately increase their value.

회계감사 및 인증

엄격한 품질관리, 독립성 확보와 투명성 유지는 회계감사에 대한 KPMG의 기본 원칙입니다.

KPMG의 전문가들은 고객의 재무 정보 평가를 넘어 기업 문화, 경영진의 동기, 산업 내 경쟁력, 경쟁사 그리고 잠재된 리스크까지 종합적으로 고려하기 위해 최선을 다합니다.

KPMG의 목표는 기업이 변화하는 회계기준에 대응하고, 새로운 비즈니스 환경에 따른 회계이슈를 간파하고, 실적향상을 통한 기업가치 제고를 실현할 수 있도록 하는 것입니다.

Financial Statement Audit (회계감사)

KPMG의 회계감사는 Data & Analytics (D&A)를 기반으로 풍부한 업계 경험, 일관된 감사 기법, 선진적인 분석역량을 바탕으로 합니다. 자동화된 감사 시스템을 통해 효과적으로 데이터를 이해하고 불확실한 영역을 조사하여 재무 정보 분석 이상의 업무를 수행하고 있습니다. 이를 통해 KPMG 전문 인력들은 기업의 문화, 산업 특성, 경쟁력, 내재된 위험 등 비즈니스의 여러 요소들을 정확하게 파악할 수 있습니다.

KPMG 뉴질랜드는 뉴질랜드, 한국, 호주, 중국, 싱가포르, 영국, 미국 등 국제자본시장에서 통용되는 Generally Accepted Accounting Principles (GAAP)에 따라 작성한 재무제표에 대한 감사의견을 제시하고 있습니다.

Capital Markets Services (자본시장 진출 서비스)

KPMG는 상장을 준비 중인 기업들에게 포괄적인 범위의 지원과 자문을 제공하고 있습니다. KPMG 전문인력은 국내 및 해외 증권시장 IPO업무와 상장을 대비한 구조조정 업무 경험을 보유하고 있습니다.

KPMG는 감사인으로써 상장과 관련된 재무제표 감사, 감독기관의 지적사항 이행관련 자문 등의 업무를 제공할 수 있습니다. 상장 준비단계(Pre-IPO) 지원 서비스의 일환으로, 사내 경영관리 및 재무팀 지원, 스폰서 섭외 및 자문가 섭외 지원, 스폰서를 위한 재무실사 등의 서비스도 제공하고 있습니다.

Accounting Advisory Services (회계자문)

KPMG는 기업들이 변화하는 회계 기준과 규제에 대응하고 사업환경에 적절히 대처할 수 있도록 국제회계기준(IFRS), 한국GAAP 및 뉴질랜드GAAP에 대한 자문과 교육 서비스를 제공하고 있습니다.

Other Forms of Assurance & Attestation Services (기타 다양한 인증 업무)

회계감사 외에도 KPMG는 고객의 경영환경과 규제환경에 따른 니즈에 따라 다양한 인증 업무를 제공하고 있습니다. 점차 많은 기업들이 재무정보만으로는 기업의 가치, 사업성과 또는 리스크를 대변할 수 없다는 사실을 인지하고 있습니다. 다수의 기업들은 별도로 비재무적 정보의 공시를 통해 중요한 사업적 결정에 대해 알리고 있습니다. KPMG는 공시된 정보에 대한 인증을 통해 기업의 주요 성과 지표(KPI), 내부감사, 내부통제의 신뢰성 제고에 도움을 줄 수 있습니다.

KPMG는 회사가 새로운 방법으로 평판을 개선하고, 이해관계자 및 정보 이용자로부터 신뢰를 확보하고, 경영 실적을 향상시켜서 궁극적으로는 기업가치를 높일 수 있도록 도움 수 있습니다.

CORPORATE TAX

The increasing complexity and diversification of the business environment and transactions has led to fast-changing and complicated tax laws.

In the face of this, a full understanding of local tax law is the key to developing an effective strategy that supports the underlying commercial aims of the business, and design an effective organisational structure.

KPMG strives to maintain an in-depth understanding of your business, and monitors the latest taxation trends, so we can provide the appropriate tax management and advisory services.

Corporate Income Tax and Tax Dispute Resolution

As tax authorities enforce the tax laws more rigorously, and as the number of tax audits and challenges by tax authorities increases, KPMG's Corporate Income Tax Compliance professionals can provide clients with tailored assistance to meet their compliance needs, while KPMG's Tax Dispute Resolution specialists can help clients attain positive outcomes.

Indirect Tax & Customs Services

Indirect taxes such as GST can be complex and costly. KPMG's Global Indirect Tax Services applies international best practices to develop solutions for businesses and helps clients manage their indirect taxes effectively.

In addition, establishing and maintaining efficient cross-border operations is a key part of operating the extended global supply chains of modern multinational enterprises, and KPMG's Trade & Customs Services can provide the necessary expertise and assistance.

Mergers & Acquisitions (M&A) Tax

With a dedicated team of Mergers & Acquisitions Tax specialists, which combines global understanding and deal experience with local tax and regulatory knowledge, we can help businesses with numerous services ranging from structuring to tax due diligence, including advising on tax-efficient exit strategies and post-deal integration.

세무 자문

사업환경과 거래의 복잡성과 다양성이 증가함에 따라 세법은 빠르고 복잡하게 변화하고 있습니다.

이로 인해 현지 세법에 대한 완전한 이해는 사업 목적을 달성하기 위한 효과적인 전략수립과 최적화된 조직구조 설계에 핵심이라고 할 수 있습니다.

KPMG는 고객을 이해하고, 최신 세무 트렌드를 지속적으로 파악하여 최상의 세무관리 및 자문 서비스를 제공 하겠습니다.

Corporate Income Tax and Tax Dispute Resolution (법인세 & 조세분쟁 해결)

규제는 갈수록 엄격해지고 있고 과세기관의 조사는 증가하고 있습니다. KPMG 법인세 전문팀은 고객별로 특화된 맞춤 대안을 제시하고 있습니다. 또한, KPMG Tax Dispute Resolution 전문팀은 조세분쟁발생 시, 고객이 가장 이상적인 결과를 얻을 수 있도록 돕고 있습니다.

Indirect Tax & Customs (간접세 & 관세)

소비세 (GST) 등의 간접세는 복잡하며 기업에게 비용적인 부담이 될 수 있습니다. KPMG의 Global Indirect Tax 서비스는 국제적인 모범사례를 적용하여 효과적인 간접세 관리를 지원하고 있습니다.

효율적인 국가간 운영시스템을 확보하고 유지하는 것은 글로벌비즈니스의 중요한 부분입니다. KPMG Trade & Customs팀은 전문적인 노하우로 해외 생산법인 설립, SCM, 창고, 통관 흐름 최적화 등 글로벌기업의 비즈니스 운영 최적화를 자문하고 있습니다.

Mergers & Acquisitions (M&A) Tax (M&A 세무자문)

M&A 세무 전문가들로 구성된 팀은 뉴질랜드 현지 세무 규정에 대한 이해를 바탕으로 국내외에서 다양한 Deal 경험을 보유하고 있습니다. Tax Structuring 부터 세무실사, 그리고 Tax 관점의 Exit 전략 자문과 딜 이후 통합자문 까지 다양한 서비스를 제공하고 있습니다.

TRANSFER PRICING

KPMG's tax professionals are forward-thinking and provide tax advisory services that deal with a comprehensive range of traditional and emerging tax issues.

With specialists in domestic and international tax working with global transfer pricing services experts, KPMG is at the forefront of tax debates, supporting clients to deal with current issues, including Base Erosion and Profit Shifting (BEPS) related developments.

Our transfer pricing team can assist organisations with risk assessment reviews, documentation and compliance, audit defense, advance pricing arrangements, competence authority procedures, transfer pricing planning and due diligence, and value chain analysis.

Global Transfer Pricing Services

Transfer pricing is one of the vital tax tasks for corporations in a global economy. As transfer pricing regulations and tax authorities' requirements vary among jurisdictions, having full insight into government policies and trends in transfer pricing regulations will assist corporations with appropriate planning and preparation in advance to rationalise risks and costs. Additionally, with the promulgation of the final version of OECD BEPS Action 13, the implementation of new transfer pricing requirements in each country's regulations has become a global trend.

Therefore, corporations must comprehensively review and improve their global tax management strategies and implement the new transfer pricing requirements in their group transfer pricing policies or operations in order to bring cost-effective tax management while promoting globalisation.

KPMG's Global Transfer Pricing Services is a network of experienced tax professionals, financial analysts, and economists from various KPMG international member firms—all of whom are dedicated to providing clients worldwide with effective transfer pricing services that address the significant facets of their business. Global Transfer Pricing Services consists of nearly 1500 multidisciplinary member firm professionals operating in major regions of the world.

- Analysis of transfer pricing risk and related planning
- Support for transfer pricing audits
- Facilitation and assistance with competent authority negotiations
- Transfer pricing documentation

Advance Pricing Agreements (APA)

The New Zealand Inland Revenue highly recommends taxpayers within multinational groups consider applying for an APA (unilateral, bilateral and multilateral).

The APA provides taxpayers with certainty that the pricing of their cross border related party transactions covered by the APA are acceptable to the tax authorities. Accordingly the APA would enable a taxpayer to mitigate potential transfer pricing risks. There are unilateral APA, bilateral APA, and multilateral APA available. A unilateral APA is only agreed and confirmed with New Zealand Inland Revenue. While, bilateral and multilateral APA require agreements with both New Zealand Inland Revenue and the tax authority in the other countries. An APA generally covers up to 3 to 5 financial years.

이전가격 서비스

KPMG의 tax 전문가들은 진취적인 사고방식으로 전통적인 세무 이슈부터 최근의 세무 트렌드까지 포괄적으로 섭렵하고 있습니다. 국내외 국제 세무 전문가들과 KPMG global transfer pricing팀이 협업하여 BEPS를 포함한 복잡 다양한 세무이슈에 대응할 수 있도록 지원하고 있습니다.

KPMG transfer pricing 전문 팀은 위험진단, 문서화및 검토작업, 조사대응, APA에 관한 자문, 이전가격 계획 수립, 밸류체인 분석 등의 서비스를 제공합니다.

Global Transfer Pricing Services (이전가격 서비스)

글로벌 사업전략을 수립하는 다국적 기업에게 이전가격은 반드시 고려해야 할 사항입니다. 국가별 이전가격 세법은 관할 지역 별로 정책이 상이하므로, 이에 대한 이해와 과세위험의 사전 진단은 전략 수립에 도움이 됩니다. 또한, OECD BEPS Action 13 최종보고서 지침에 따라 국제사회는 새로운 이전가격 정책을 적극적으로 도입하고 있습니다.

따라서, 기업은 글로벌 세무 전략을 확실하게 검토하고 개선해야 하며 신규 지침에 부합하는 정책을 도입하여 최적의 관리체계를 구축하고 Globalization을 실현해야 합니다.

KPMG Global Transfer Pricing 전문팀은 주요 국가 및 지역 경제 전문가와 재무 분석가 등 다방면의 전문가 약 1,500명으로 구성되어 있습니다. 풍부한 전문지식과 경험으로 종합적인 이전가격 서비스를 제공하여 고객사의 성공적인 Global Business 를 지원하고 있습니다.

- 이전가격 위험 분석 및 계획
- 이전가격 세무조사 대응 지원
- 과세당국 대응 지원
- 이전가격 문서화

Advance Pricing Agreements (정상가격산출방법 사전승인제도, APA)

뉴질랜드 과세당국은 다국적 기업들에게 APA를 신청할 것을 권장하고 있습니다. APA 는 납세자의 국가간 거래 중 APA에 포함된 사항에 대해서 과세당국에서 받아들여 질 수 있도록 보장해줍니다. 납세자가 과세당국과 정상가격 산정을 위한 적절한 이전가격 결정방법에 대해 사전에 서로 합의하여 타당성을 입증하고, 이를 통해 이전가격 과세에 따른 위험을 사전에 제거할 수 있습니다.

APA는 3가지 유형으로 구분되어 있으며 일방적 승인, 쌍방적 승인 그리고 다자 승인제도가 있습니다.

일방적 승인은 뉴질랜드 과세당국과 체결로 한정하는 반면, 쌍방과 다자는 뉴질랜드 국세청과 거래 국가 과세당국간의 협의 하에 체결됩니다. APA 대상기간은 일반적으로 3~5년입니다.

DEAL ADVISORY

KPMG deal advisory services can provide support on mergers and acquisitions from before the deal is signed, through to completion, integration or separation.

We also assist business, private sector entities and governments with corporate finance related issues such as debt and capital raising, through to infrastructure project finance and Public Private Partnerships (PPPs).

KPMG has a strong track record of providing services to Mergers & Acquisitions (M&A) deals of Korean companies in New Zealand. We provide high quality Financial Due Diligence-Services, as well as restructuring advice to companies in a corporate crisis - as well as their banks, investors and shareholders - and support clients with the realisation of restructuring concepts.

Corporate Finance

Optimising capital structures and business portfolio is essential to sustainable growth. We advise clients in various types and sizes from global corporations, financial institutions and governments to medium-sized enterprises - on how to identify structure and execute public and private market transactions. As financial adviser, we also support clients through acquisitions, divestitures, mergers, major projects, initial public offerings (IPOs), debt issuance, complex refinancing and transactions that require fairness opinions. Valuation Service has extensive experience in providing valuation services in relation to transactions, reorganisations, disputes, litigations, financial reporting, restructurings and funds.

Transaction Services

We provide buy-side and sell-side M&A support from pre-deal evaluation to completion and post-deal integration. We help our clients to identify opportunities and risk in their acquisitions, disposals, and JVs, and further support IPOs. Outside of transactions, we also assist clients in thinking about their strategic options. We work on both transactional and non-transactional projects and can navigate a complex, fragmented processes.

Post Merger Integration (PMI)

KPMG's integrated team of specialists helps clients ask and answer the right questions throughout the acquisition life cycle, from developing the optimal acquisition strategy right through to delivering the expected value, from those in the planning stages to those already done. When reaching a number of decision points, we help integrating divestiture goals into tangible plans and to implement those plans. The KPMG PMI team has a broad-ranging methodology and toolkits to help companies realise their targets and identify additional opportunities for process improvement, cost reduction, revenue synergies, and to manage the changes effectively.

Restructuring

When experiencing financial difficulties, a company needs additional information or resources to help rebuild their confidence. KPMG can help to prioritise issues and focus on the right growth path – plan and deliver restructuring actions that can provide improvements to cash flow, profit and loss and the corporate balance sheet. The range of services include: operational restructuring, strategic cash management, corporate financial restructuring, and lender advisory. When a company is in distress, we may help assess the situation and assist you with developing actionable exit planning/ implementation and insolvency advisory/execution.

매각 및 인수합병 자문

KPMG의 deal advisory 서비스는 M&A 초기 단계부터, 합병과 분할, 그리고 거래종결 단계의 전 과정에서 자문을 제공하고 있습니다.

또한 자금 조달이 필요한 민간기업과 공공기관을 지원하며, 인프라 프로젝트의 파이낸싱과 Public Private Partnerships (PPPs)도 자문합니다.

KPMG 뉴질랜드는 지금까지 성공적으로 한국 기업들에게 M&A관련 서비스를 제공해 왔습니다. 높은 품질의 재무 실사와 더불어 경영 위기의 기업과 그 채권은행, 투자자 및 주주들에게 자문을 제공하여 최적의 구조조정을 실현할 수 있도록 지원하고 있습니다.

Corporate Finance (기업 금융)

자본 구성과 사업 포트폴리오의 최적화는 기업의 지속발전에 있어 필수 조건입니다. KPMG 기업금융 전문팀은 글로벌 기업, 금융 기관, 정부기관, 중소기업 등 다양한 규모의 고객에게 자본 구성과 민간/공공 자본시장 거래에 대한 노하우로 자문을 제공합니다. KPMG는 세계적인 금융자문사로서 기업 매각 및 인수합병, 대규모 프로젝트, IPO, 채권 발행, 공정한 의견이 필요한 거래 등의 과정에서 자문을 제공하고 있습니다. 밸류에이션 서비스는 각종 거래, 분쟁, 소송, 재무 보고, 구조조정과 펀드 분야에서 폭넓은 경험을 보유하고 있습니다.

Transaction Services (실사, 가치평가, 매각지원)

KPMG의 Transaction Services 전문팀은 매각/인수과정의 사전 가치평가부터 PMI 등 사후 통합 지원까지 폭 넓은 서비스를 제공하고 있습니다. 더 나아가 인수, 매각, JV, IPO 과정에서 고객이 직면할 수 있는 기회와 위험요인을 파악하는 것을 도울 수 있습니다. 이 외에 전략적 옵션 검토의 지원도 가능하며, 복잡한 프로젝트 과정의 방향을 제시해 드릴 수 있습니다.

Post Merger Integration (PMI)

KPMG의 통합된 전문팀은 인수합병 전 과정에 걸쳐 최적의 인수 전략 수립부터 계획된 기업 가치 실현까지 M&A 단계 전반에 걸쳐 고객이 올바른 방향으로 갈 수 있도록 지원합니다. 수많은 의사 결정시점에 고객을 도와 설정된 목표에 대한 가시적인 계획 수립과 실행을 지원합니다. KPMG PMI팀은 기업이 자신의 목표를 명확히 하고, 프로세스 개선, 비용절감, 수익 창출의 기회를 식별하고 변화하는 상황에 효과적으로 대응할 수 있도록 합니다.

Re-structuring (구조조정)

재무적으로 난관에 직면했을 경우, 기업은 경영정상화를 위한 추가적인 정보와 자원이 필요합니다. KPMG Restructuring 전문팀은 이슈별 우선순위를 파악하고 올바른 성장 방향으로 나아갈 수 있도록 도와 드립니다. 현금흐름, 손익과 재무상태표를 실질적으로 개선할 수 있는 일련의 재무자문을 제공하고 있습니다. 필요에 따라 이행 가능한 출구전략 및 사업청산 자문도 제공합니다.

RISK CONSULTING

KPMG risk consulting combines the expertise of its service lines, to help clients manage their regulatory environment and provide assurance over the performance of the overall control environment. Our clients are facing constant market uncertainty and volatility combined with an increasing local and global regulatory burden.

Risk consulting's strategic objective is to be advisors to boards and management on optimising risk, and turning risk into advantage. The skills used to deliver these services include internal control analysis and forensic.

Internal Audit, Risk and Compliance Services

We help organisations improve their corporate governance practices, risk management and internal control systems by focusing on strategic and operational risk issues spanning different functions and operating units.

We provide governance, risk and compliance services to support compliance with listing rules and other regulatory requirements, helping develop integrated frameworks that can unify governance, risk, compliance and assurance functions.

IT Risk Management

The Information Security landscape is constantly evolving. Most organisations have a critical dependency on their technology and the trust they place in their systems is under threat from a complex landscape of technology risks. Private and public sector organisations find it difficult to believe they could be a target for cyber attack. The media headlines of cyber attack, system and project failure, regulatory and compliance breaches and fraud bear witness to how often this trust is broken usually with huge financial and reputation impacts.

Effective IT system governance helps ensure that business systems deliver value and that the risks inherent in using technology are managed. We help clients to identify, remediate and prevent IT failures in order to improve business outcomes.

Forensic

KPMG Forensic is a global network comprising multidisciplinary professionals from KPMG member firms who assist clients in achieving the highest levels of business integrity through the prevention, detection and investigation of fraud and misconduct, and by avoiding and resolving disputes. Our professionals not only help clients discover the facts underlying concerns about fraud and misconduct, but they also assist them in assessing and mitigating vulnerabilities to such activities. We also deliver a broad range of services to help prevent and resolve commercial disputes including the assessment of damages; the resolution of accounting, audit and finance-related issues; and expert witness services.

Using a wide range of sophisticated technology tools, KPMG Forensic helps organisations address the risks and costs involved with evidence and discovery management, as well as the acquisition, management and analysis of large data sets.

리스크 컨설팅서비스

기업은 경영환경의 불확실성과 변동성에 직면해 있으며 국내외 규제로 인한 부담은 지속적으로 증가하고 있습니다. KPMG risk consulting은 분야별 전문팀으로 구성되어 고객사가 규제 환경에 효과적으로 대응할 수 있도록 지원합니다.

KPMG risk consulting의 전략적 목표는 이사회와 경영진이 리스크를 최적화하고, 리스크를 기회로 바꿀 수 있도록 자문하는 것이며, 이를 위해 내부통제 분석과 포렌직 기법을 활용하고 있습니다.

Internal Audit, Risk and Compliance Services

(내부감사, 리스크 & 컴플라이언스 서비스)

KPMG의 Risk & Compliance 전문팀은 전략적으로 운영적 리스크 요소를 선별하여 전사적으로 영향을 미치는 기업의 지배구조 관리, 리스크 관리와 내부 통제 시스템 개선을 지원합니다. 각종 규제의 요구사항에 맞추기 위한 거버넌스, 리스크, 컴플라이언스를 하나의 통합 프레임워크로 개발합니다.

IT Risk Management (IT 리스크 관리)

데이터 환경은 나날이 진화하고 있으며 대부분의 조직은 IT 시스템을 신뢰하는 가운데 복잡 다양한 기술적 위협 요소는 점점 증가하고 있습니다. 민간 및 공공 기관들도 사이버 공격의 표적이 되고 있습니다. 언론의 헤드라인을 장식하는 사이버 공격, 시스템과 프로젝트의 실패, 규제 위반, 정보 사기 등을 통해 IT시스템에 대한 신뢰가 깨지고 이와 함께 엄청난 평판의 타격과 경제적 손실도 온다는 것을 알 수 있습니다. 효과적인 IT시스템 관리는 시스템 가치를 창출하고 기술에 내재된 위험을 관리할 수 있게 합니다. KPMG는 높아져가는 사이버 리스크를 예방하고 효과적으로 관리하여 고객의 성공적인 발전을 지원합니다.

Forensic (포렌직)

KPMG 글로벌 네트워크를 바탕으로 전문가들로 구성된 KPMG Forensic은 기업이 사기 및 부정행위의 예방, 탐지와 조사 그리고 분쟁을 미연에 방지하고 해결함으로써 최고수준의 청렴도를 유지할 수 있도록 지원합니다. KPMG의 전문가들은 고객이 갖고 있는 사기와 부정사건에 대한 우려를 파악하는 것을 넘어 위와 같은 일들에 취약해 질 수 있는 기업활동을 파악합니다. 또한 피해 정도 분석을 포함하여 상업적인 분쟁을 예방할 수 있는 다양한 서비스도 제공하고 있습니다.

첨단화된 기술적인 Tool들을 활용하여 KPMG Forensic은 증거 및 수집과 관련한 리스크와 비용을 관리할 수 있도록 지원하며, 방대한 양의 데이터를 취득, 관리, 분석할 수 있도록 지원합니다.

MANAGEMENT CONSULTING

KPMG management consulting help clients make better and more sustainable decisions, reduce costs, develop appropriate technology strategies and to better manage both their people and their customers.

We help both our private and public sector clients to cut through the complexity and create more effective and efficient organisations.

Our professionals have deep expertise in functional, operational and technology consulting across all industry sectors.

Capabilities in change management, program and project management, organisational and process design/improvement, value-for-money and operational effectiveness, better business case, sourcing and shared services are embedded in everything we do.

Strategy and Operations

For clients focused on growth, we provide an understanding of past and forecast business patterns that will affect valuations for both buyers and sellers. Based on publicly available information as well as target or client data, this service gathers, analyses and interprets financial, commercial and legal information and provides an understanding of the market environment and competitive position of a business. Our Strategy and Operations teams bring deep expertise in all aspects of business operations and help clients to develop efficient and effective ways of working to achieve strategic business objectives and financial goals. These capabilities allow clients to use KPMG to support their broad enterprise transformation. Our clients can rapidly analyse opportunities to enhance profitability and cost savings.

Shared Services and Outsourcing Advisory

We assist management to make informed decisions about sourcing opportunities and provide advice on issues such as new distribution models, slowing economic growth and cost management options. Our Shared Services and Outsourcing teams offer deep functional knowledge in shared services and outsourcing for finance and accounting, human resources, IT, procurement and other critical business processes. Taking an objective approach, we help organisations transform service delivery models and address change management issues, centralise and optimise capabilities, outsource functions, and create sustainable governance and performance management models.

People and Change

We support organisations to gain maximum benefit from the conscious design and implementation of their structure, processes, governance and capabilities to enable them to achieve and sustain their strategy and vision. Our People and Change teams provide services to help businesses embrace change and strengthen performance through proactive approaches to improving the organisation and its people. We can assist across the spectrum of strategy personnel development, and ongoing human capital management, including: change management, human resource function optimisation, organisational design and development, and talent development and management.

경영자문서비스

KPMG management consulting

은 고객이 계속해서 지속가능을 위한 의사 결정을 내리고, 비용을 절감하고, 적합한 기술을 개발하고, 조직 구성원과 고객 모두를 잘 관리할 수 있도록 도와 드립니다.

민간 기업과 공공 기관을 대상으로 복잡한 경영환경에서 보다 효과적이고 효율적인 조직이 될 수 있도록 체계적인 자문을 제시합니다.

KPMG management consulting

전문팀은 모든 산업 분야에 걸친 기능, 운영, 기술 분야의 전문가들로 구성되어 있습니다. 전문팀이 하는 모든 자문 업무에는 변화 관리, 프로그램/프로젝트 관리, 조직 및 프로세스 설계/개선, 비용효율 및 운영 효율 개선, 베스트케이스 스터디, 구매 및 지원 서비스가 접목되어 있습니다.

Strategy and Operations (전략 및 운영 자문)

성장에 집중하고 있는 기업에게 KPMG는 과거에 대한 이해와 향후 사업에 영향을 줄 수 있는 비즈니스 패턴 예측을 토대로 자문을 제공합니다. 공개된 정보와 고객 데이터를 기반으로 금융, 상업, 법률 정보를 수집하고 분석한 시장 환경에 대한 이해를 통해 고객이 시장 내에서 경쟁력을 높일 수 있는 전략을 제시합니다. KPMG Strategy and Operations 전문팀은 모든 측면에 전문가적 지식을 제공하며 고객이 효율적이고 효과적인 운영 방안 수립을 하여 전략적 목표와 재무적 목표를 모두 달성할 수 있도록 지원합니다. 고객은 KPMG를 통해 신속하게 사업기회를 분석하고 수익 그대와 비용 절감을 통해 회사의 혁신과 변화를 이룰 수 있습니다.

Shared Services and Outsourcing Advisory (경영지원 서비스 및 아웃소싱)

KPMG는 경영진이 정확한 정보에 근거하여 구매 결정을 내릴 수 있도록, 새로운 물류모델 개발, 경기침체 대응, 비용절감 달성 등의 이슈에 대한 자문 서비스를 제공합니다. KPMG Shared Services and Outsourcing 전문팀은 재무회계, 인사, IT, 구매 등 중요 프로세스에 걸친 전문지식과 뛰어난 노하우를 보유하고 있습니다.

객관적인 접근 방식을 통해 관리 기능의 중앙화 및 최적화, 외주 거버넌스 지원, 지속 가능한 실적 관리 모델 구축 등을 지원하고 있습니다.

People and Change (인사)

KPMG는 기업이 전략과 비전을 달성하고 유지할 수 있는 조직 구조, 업무 프로세스, 거버넌스 기능을 설계하고 구현하여 최대의 이익을 얻을 수 있도록 지원합니다.

KPMG People and Change 전문팀은 기업이 적극적인 방식으로 조직과 인력을 향상시키고 변화를 받아들이며 비즈니스를 더욱 강화시킬 수 있도록 지원합니다. 인재 개발부터 현재 인적 자원 관리, 변화 관리, 인사 시스템 최적화, 조직 설계, 인재개발을 포함한 광범위한 컨설팅 서비스를 제공합니다.



KPMG NEW ZEALAND KOREA BUSINESS PRACTICE



Jean Kim 김현진
National Leader – Korea Business Practice
E jeankim1@kpmg.co.nz

Practice Leaders

Audit



Brent Manning
Audit, Partner
E bwmaning@kpmg.co.nz

Deal Advisory



Ian Thursfield
Advisory, Partner
E ithursfield@kpmg.co.nz

Corporate Tax



Dinesh Naik
Tax, Partner
E dnaik@kpmg.co.nz

Risk Consulting



Jack Carroll
Advisory, Partner
E jackcarroll@kpmg.co.nz

Transfer Pricing



Kim Michael
Transfer Pricing, Partner
E kmjarrett@kpmg.co.nz

Management Consulting



Ian Williamson
Digital Lighthouse, Partner
E iwilliamson@kpmg.co.nz

Sector Leaders

Agri-Food



Ian Proudfoot
Audit, Partner
E iproudfoot@kpmg.co.nz

Financial Services



Nicola Raynes
Consulting, Partner
E nraynes@kpmg.co.nz

Corporates



Andrew Tubb
Performance, Partner
E atubb@kpmg.co.nz

Māori



Riria Te Kanawa
Māori, Partner
E rtekanawa@kpmg.co.nz

Infrastructure, Government, Healthcare



Adrian Wimmers
Consulting, Partner
E awimmers@kpmg.co.nz

Private Enterprise



Jon Holmes
Private Enterprise, Partner
E jsholmes@kpmg.co.nz

Office Contacts

Auckland



Matthew Prichard
Executive Chair
E matthewprichard@kpmg.co.nz

Tauranga



Glenn Keaney
Audit, Partner
E gkeaney@kpmg.co.nz

Hamilton



Murray Dunn
Audit, Partner
E murraydunn@kpmg.co.nz

Wellington



Grant Riley
Consulting, Partner
E grantriley@kpmg.co.nz

Christchurch, Ashburton and Timaru



Peter Taylor
Audit, Partner
E ptaylor1@kpmg.co.nz

KPMG IMPACT - Sustainability



Simon Wilkins
KPMG IMPACT, Partner
E swilkins1@kpmg.co.nz



KPMG AUCKLAND
18 Viaduct Harbour
Avenue
PO Box 1584
Auckland 1140
+64 9 367 5800

KPMG HAMILTON
KPMG Centre
85 Alexandra Street
PO Box 929
Hamilton 3240
+64 7 858 6500

KPMG TAURANGA
Level 2
247 Cameron Road
Tauranga 3110
+64 7 578 5179

KPMG WELLINGTON
44 Bowen Street
Wellington 6011
+64 4 816 4500

KPMG CHRISTCHURCH
The Terrace, Level 5
79 Cashel Street
P.O.Box 1739
Christchurch 8140
+64 3 363 5600

KPMG ASHBURTON
151 Burnett Street
Ashburton 7700
+64 3 307 6355

KPMG TIMARU
24 The Terrace
Timaru Central
Timaru 7910
+64 3 683 1870



SEOUL

CONTACTS IN KOREA



Chris Kyong-Choul Shin
Partner | Head of GKP
Head of Markets
E kshin@kr.kpmg.com



Hyuk Han
Senior Director
Business Development and Markets
E hyukhan@kr.kpmg.com

서울



KPMG KOREA
Gangnam Finance Center
27th Floor
152 Teheran-ro
Gangnam-gu
Seoul, Korea
+82 2 2112 0100



FUELLING 
PROSPERITY

kpmg.com/nz

This document is made by KPMG, a New Zealand Partnership and a member firm of the KPMG network of independent firms affiliated with KPMG International Cooperative ("KPMG International"), a Swiss entity, and is in all respects subject to the negotiation, agreement, and signing of a specific engagement letter or contract. KPMG International provides no client services. No member firm has any authority to obligate or bind KPMG International or any other member firm vis-à-vis third parties, nor does KPMG International have any such authority to obligate or bind any member firm.

© 2023 KPMG, a New Zealand Partnership and a member firm of the KPMG global organisation of independent member firms affiliated with KPMG International Limited, a private English company limited by guarantee. All rights reserved